



BIGHANNA™ composter

REFERENSER - BOSTADSOMRÅDEN



SKÖVDEBOSTÄDER, ASPÖ GÅRD, SVERIGE

Skövdebostäder bygger ett helt nytt ekologiskt bostadsområde i Aspö, naturskönt beläget i Skövdes nordvästra delar. Området är unikt i sitt slag och ambitionen är att skapa en profil där samspelet mellan människor och natur står i fokus.



Landskapsarkitekt har planerat in många praktiska detaljer i växtligheten. T ex är flertalet växter nyttoväxter, där bär och frukter kan bli kvällens efterrätt i en god paj. Hushållens matavfall komposteras till matjord i Big Hanna T120 och återanvänds sedan i områdets odlingar. Ett väl genomtänkt kretslopp med ett så litet miljöavtryck som möjligt.



RIKSBYGGEN SUNNEHUS NR 5, SVERIGE

Modell T60 installerad i en bostadsrättsförening med 57 lägenheter i Sunne.



HSB BRF DAGGKÅPAN, UMEÅ, SVERIGE

Denna förening har två modell T40 installerade sedan 2000.



TIMRÅBO AB, SVERIGE

Redan 1996 installerade AB Timråbo 10 kompostmaskiner för att utvärdera hur kompostering skulle fungera ute i bostadsområdena. Genom att använda Big Hanna får de boende själva sortera ut komposterbart avfall och lägga det i maskinerna – och få tillbaka kompostjord! Försöket föll i god (kompost)jord hos de boende och 2002 togs beslutet att genomföra lokal kompostering fullt ut genom att installera ytterligare 23 maskiner. et är ca 1900 lägenheter som ges möjlighet till fastighetsnära kompostering.





BIGHANNA™ composter

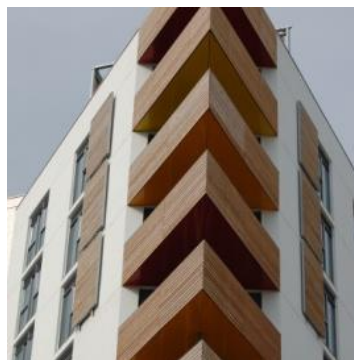
REFERENSER - BOSTADSOMRÅDEN



SOLHUSEN, GÅRDSTENSBOSTÄDER, GÖTEBORG, SVERIGE En modell T120 står i vart och ett av de tre växthusen som finns på de tre bostadsgårdarna som ingår i Solhusprojektet i Gårdsten utanför Göteborg. Hyresgästerna går till växthuset och lägger sitt matavfall direkt i Big Hanna. I växthuset har varje hyresgäst sin egen odlingslott.



Ombyggnationen av de här tre gårdarna fick i augusti 2005 "World Habitat Award" ett pris som delas ut av FN. 2009 bytte Gårdstensbostäder de en av sina gamla kompostmaskiner av annat märke och ersatte den med en Big Hanna modell T75. Big Hanna är en driftsäker maskin, de tre maskinerna i Solhusen har tuffat och gått sedan installationen 1999.



BIOREGIONAL QUINTAIN'S 'ONE, BRIGHTON', ENGLAND

Modell T60 2009. One Brighton är en av Storbritanniens första 'One Planet' satsning. Bolagen BioRegional Quintain och Crest Nicholson står bakom det här projektet där filosofin är att bygga bostadsområden för miljömässig och social hållbar utveckling. En hållbar livsstil "Sustainable Living" definieras som FN kommissionen "Att tillgodose dagens behov utan att äventyra kommande generationers möjligheter att tillgodose sina behov." "One Planet har tio vägledande principer:

1. Zero Carbon
2. Zero Waste
3. Sustainable transport
4. Sustainable materials
5. Local and sustainable food
6. Sustainable water
7. Natural Habitats and wildlife
8. Culture and heritage
9. Equity and fair trade
10. Health and happiness

[Läs mer om One Planet Brighton.](#)

[Se en film om One Planet Brighton på YouTube.](#)



An endorsed One Planet Community

one brighton
one planet | one address

BRF JÄTTENS GÖMME, KUNGÄLV, SVERIGE

Två modell T60 installerade utomhus i ett bostadsområde med ca 90 lägenheter.

Komposten siktas och läggs på efterkomposten där de boende kan hämta komposten och använda den i sina trädgårdar

